



Para los que
disfrutan vivir bien.

LADERAS *de* ANDALUÉ

iavb.cl @ f m

INMOBILIARIA AVB





LADERAS ^{DE} ANDALUÉ

**Para los que disfrutan vivir bien, tranquilamente
y conectado con todo.**

Proyecto vanguardista ubicado en el corazón de San
Pedro de la Paz, edificio Laderas de Andalué te
permitirá poder disfrutar en familia con una
excelente conectividad.



EDIFICIO 100% RESIDENCIAL

de 14 pisos, con 72 departamentos de 1, 2 y 3 dormitorios.



CONFORT TÉRMICO

Edificio forrado con sistema EIFS y termopanel.

Departamentos con calefacción , incluyen 2 calefactores.



ESPACIOS COMUNES

Áreas verdes con juegos infantiles, salas de estudio, gimnasio, lavandería y cooking center. 4 cargadores eléctricos de autos.



GRAN EQUIPAMIENTO

Cocinas full amobladas, con encimera, horno, campana y refrigerador. Cortinas roller en todas las habitaciones y full iluminación interior.



FINAS TERMINACIONES

Porcelanato y barandas de vidrio templado en terrazas. Todas las unidades con pie de ducha y mampara de vidrio.



AUTONOMÍA Y SEGURIDAD

Edificio equipado con grupo electrógeno. Acceso controlado y sistema de cámaras de seguridad.

DEPTO

Tipo A

Aprox. **88,56m² útiles**
+terrazas

3 dormitorios y 3 baños

Cocina independiente

Orientación norponiente



DISPONIBLE

DEPTO

Tipo C

Aprox. **75,73m² útiles**
+terrazas

2 dormitorios y 2 baños

Cocina integrada

Orientación poniente



DISPONIBLE



DEPTO

Tipo **D1**

Aprox. **38,97m² útiles
+terraza**

1 dormitorio y 1 baño
Cocina integrada
Orientación suroriente

DISPONIBLE

DEPTO

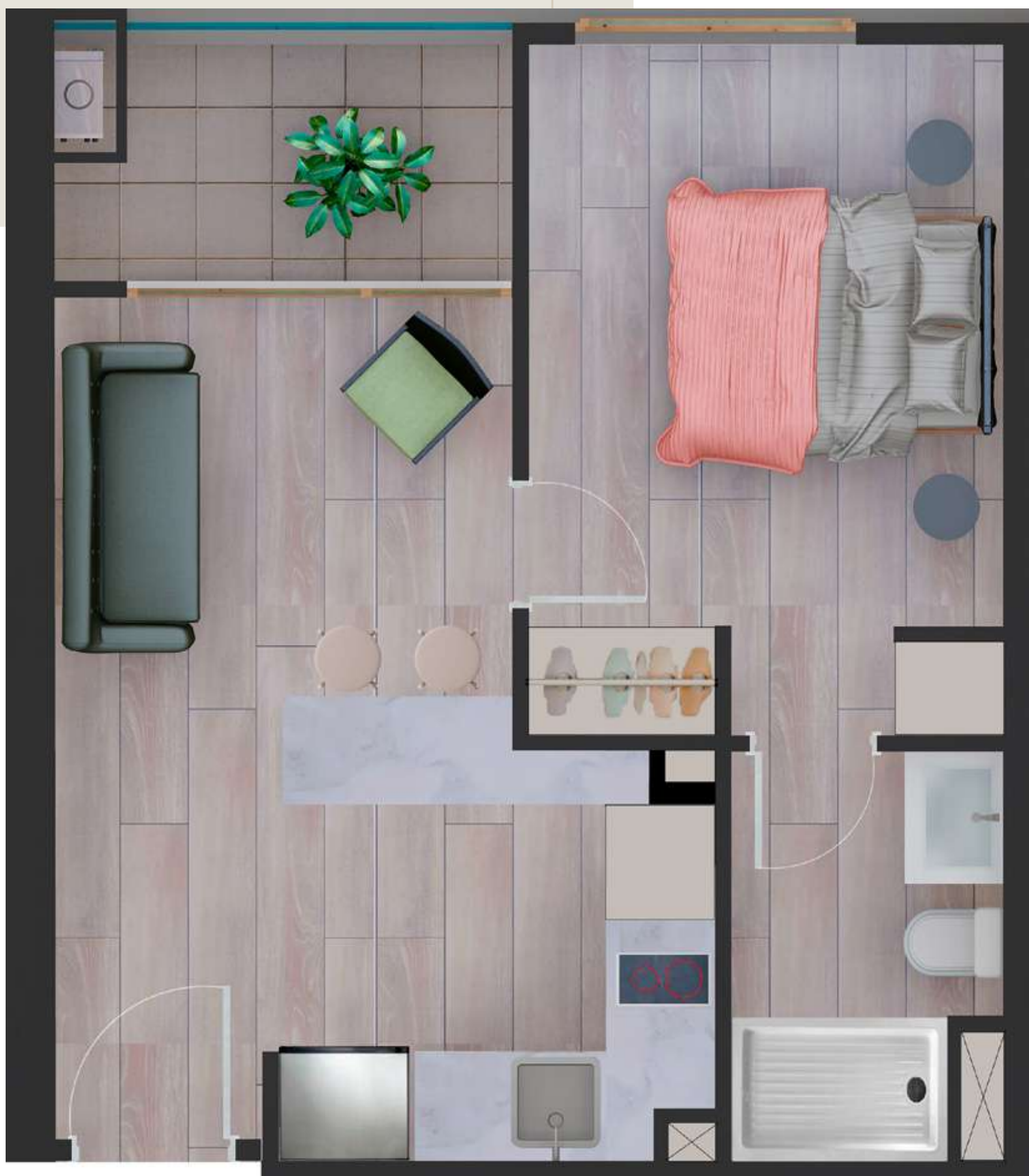
Tipo **D2**

Aprox. **30,77m² útiles**
+terraza

1 dormitorio y 1 baño

Cocina integrada

Orientación oriente



DISPONIBLE



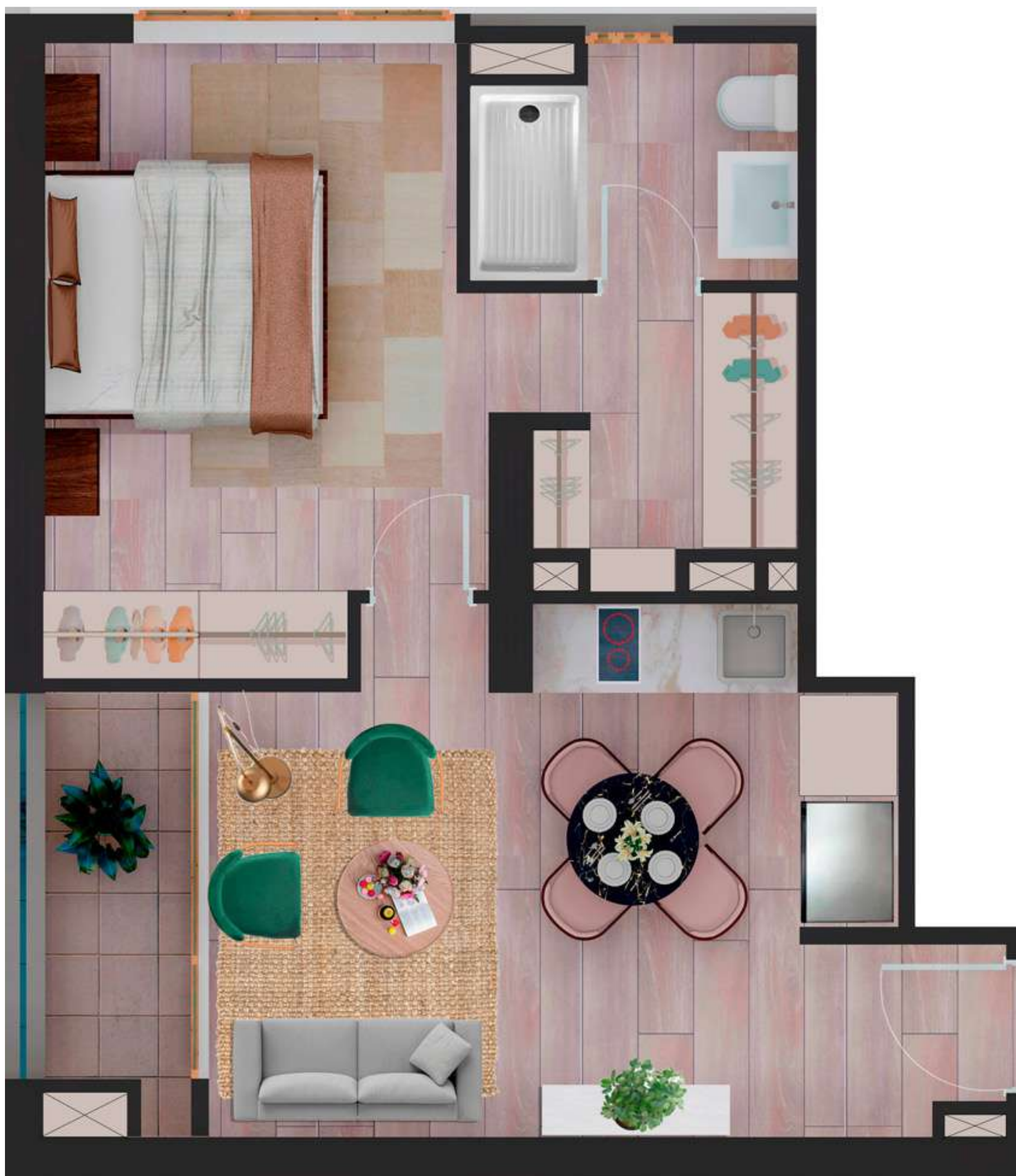
DEPTO

Tipo **D3**

Aprox. **60,72m² útiles**
+terrazas

2 dormitorios y 2 baños
Cocina integrada
Orientación oriente

DISPONIBLE



DEPTO

Tipo **E2**

Aprox. **41,36m² útiles**
+terraza

1 dormitorio y 1 baño

Cocina integrada

Orientación norponiente

DISPONIBLE

DEPTO

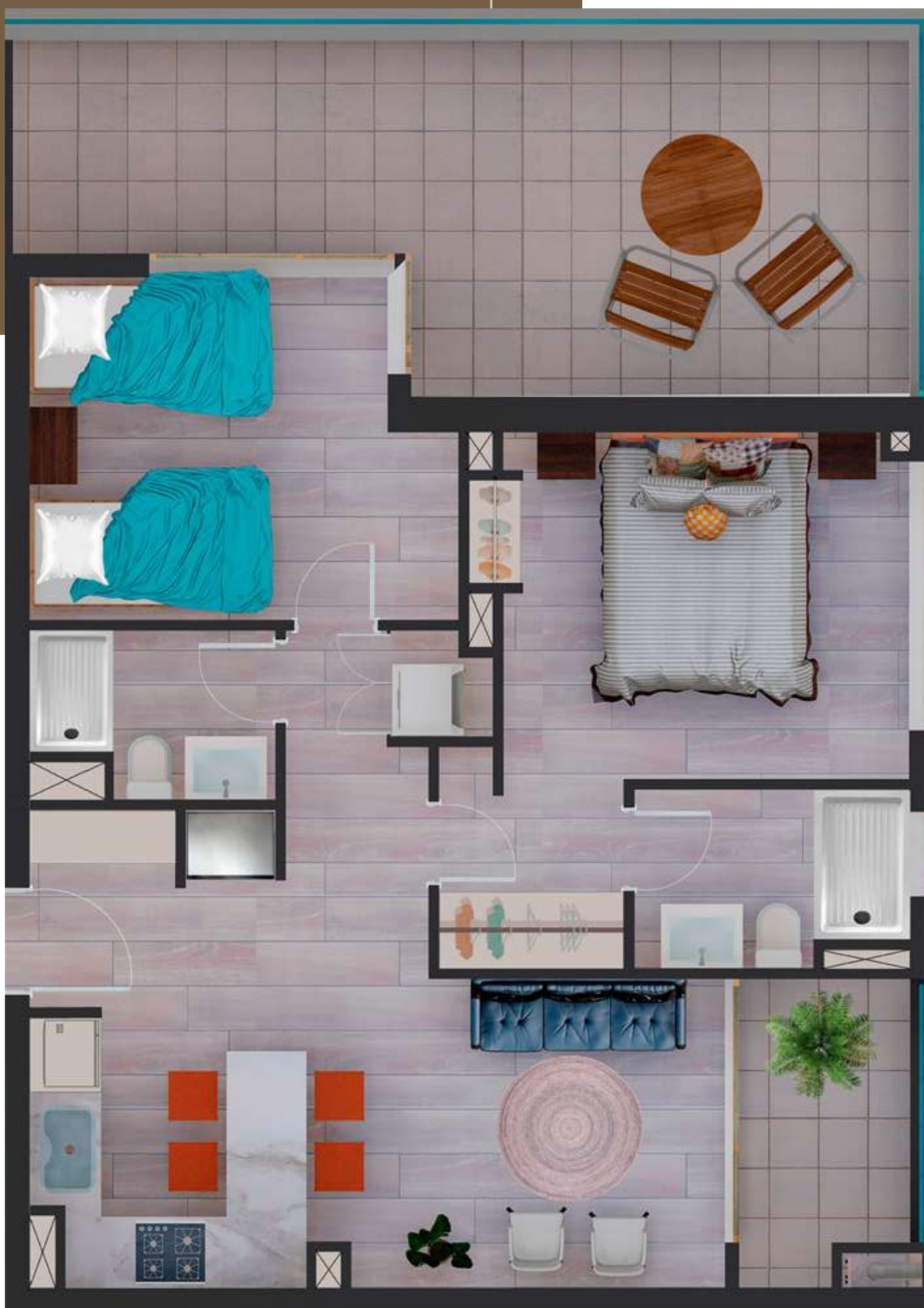
Tipo E3

Aprox. **58,10m² útiles**
+terrazas

2 dormitorios y 2 baños

Cocina integrada

Orientación norponiente



DISPONIBLE



DEPTO

Tipo **E4**

Aprox. **55,02m² útiles**
+terraza

2 dormitorios y 2 baños
Cocina integrada
Orientación nororiente

DISPONIBLE



DEPTO

Tipo **G2**

Aprox. **59,73m² útiles**
+terraza

2 dormitorios y 2 baños
Cocina integrada
Orientación norponiente

AGOTADO



DEPTO

Tipo **B**

Aprox. **39,19m² útiles**
+terraza

1 dormitorio y 1 baño
Cocina integrada
Orientación poniente

AGOTADO

DEPTO

Tipo E1

Aprox. **32,35m² útiles**
+terraza

1 dormitorio y 1 baño

Cocina integrada

Orientación norponiente



AGOTADO

DEPTO

Tipo **G1**

Aprox. **65,15m² útiles**
+terrazas

2 dormitorios y 2 baños

Cocina integrada

Orientación norponiente



AGOTADO

DEPTO

Tipo H1

Aprox. **56,88m² útiles**
+terrazas

2 dormitorios y 2 baños

Cocina integrada

Orientación poniente



AGOTADO



iavb.cl



En cumplimiento de la Ley General de Urbanismo y Construcciones y la Ley de Protección de los Derechos del Consumidor, se informa que las imágenes y descripciones de las unidades y espacios del proyecto son referenciales y aproximadas, no constituyendo una representación exacta de la realidad y sujetos a modificaciones en base a lo efectivamente recepcionado. Valores sujetos a cambios según disponibilidad.



LADERAS DE ANDALUÉ

Los Canelos 141,
San Pedro de la Paz

INMOBILIARIA

ALTOS DE VALLE BLANCO
Camino a Chiguayante 3899

CONTACTO | Claudia de la Fuente - **9 6666 5358** - cdela Fuente@iavb.cl

iavb.cl @ f m

INMOBILIARIA AVB

