



▪ EDIFICIO ▪
CIPRESES DE HUALPÉN

EN HUALPÉN

Diseño y
funcionalidad
a la altura
de tu *vida*

Nuevo edificio

1, 2 y 3 Dorms.



AVB
INMOBILIARIA



CARGADORES PARA
VEHÍCULOS ELÉCTRICOS



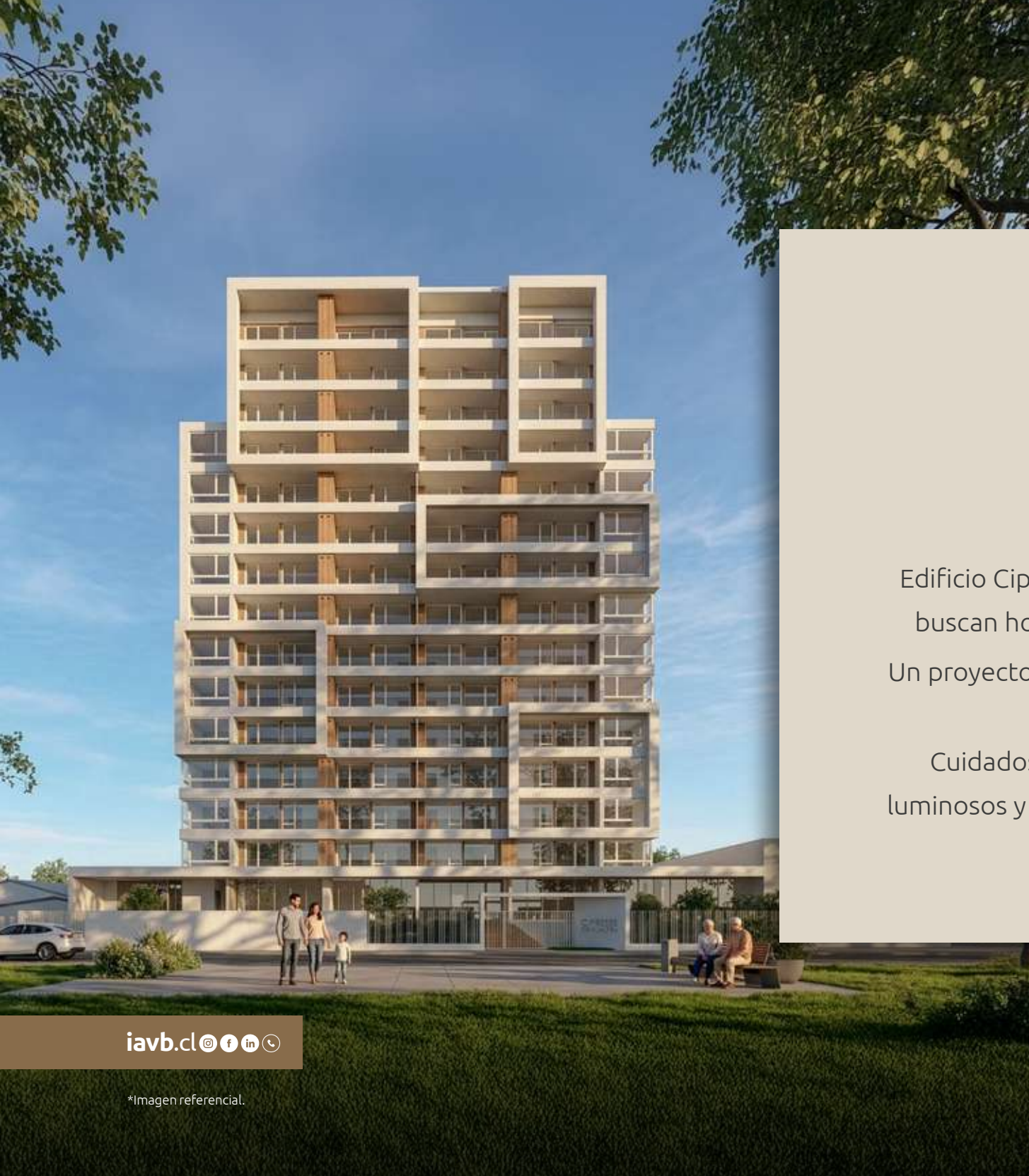
CERCANO A
UNIVERSIDADES



ZONA DE GRAN
DESARROLLO



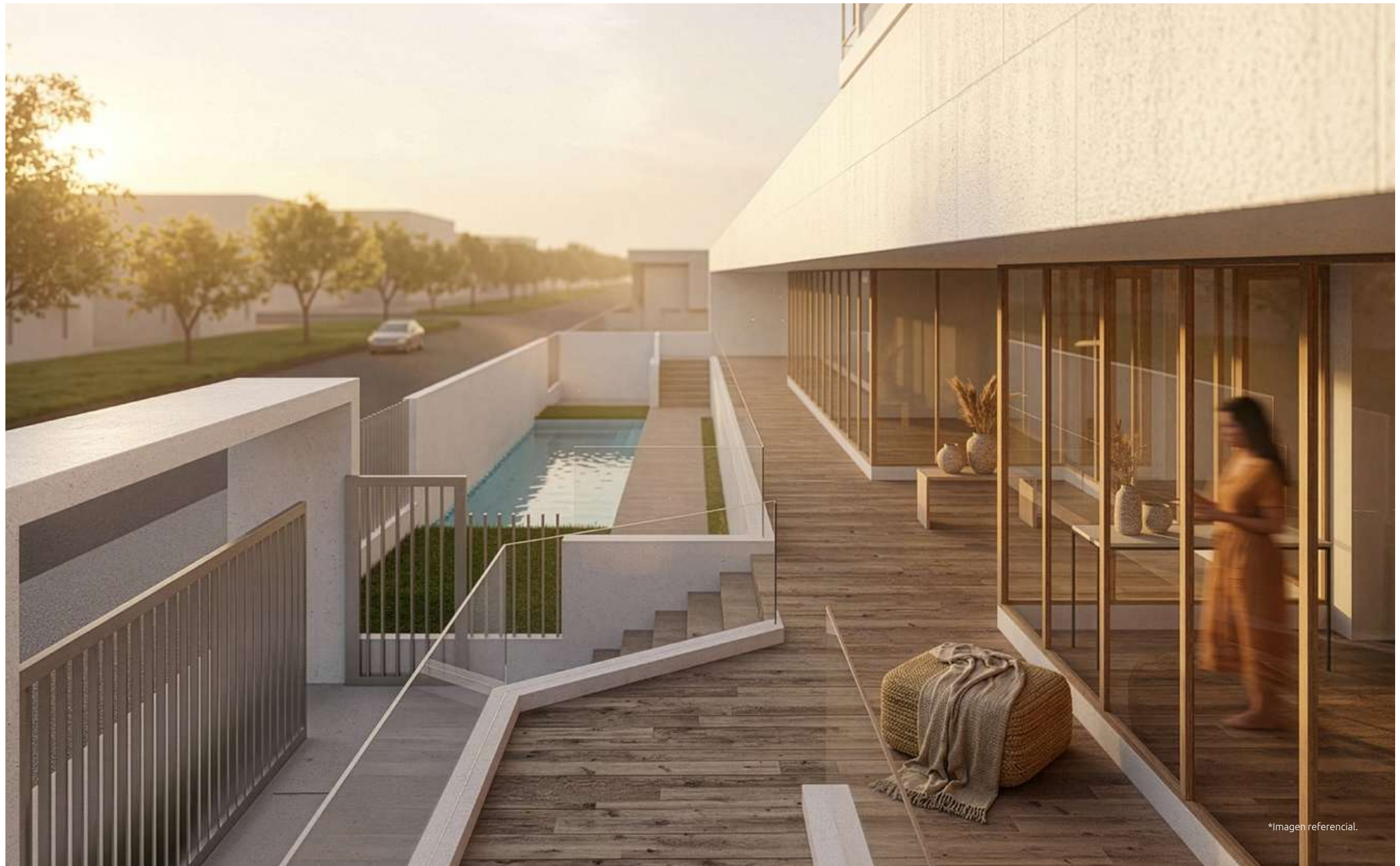
iavb.cl @ f in



▪ EDIFICIO ▪
CIPRESSES DE HUALPÉN

Edificio Cipreses de Hualpén es la respuesta a lo que las personas buscan hoy para su vida: **diseño, funcionalidad y comodidad.** Un proyecto moderno, con un diseño innovador y sobrio, pensado en hacer de la vida algo mejor.

Cuidadosa arquitectura y un diseño lleno de detalles; espacios luminosos y creativos; equipamiento funcional, moderno creado para dar bienestar de quienes los habitan.



*Imagen referencial.

¿Qué más te podemos contar?

VEN Y DESCUBRE LO QUE HUALPÉN TIENE PARA TI.

EL PROYECTO

- Zona cowork.
- Gimnasio equipado.
- Cooking center.
- Lavandería.
- Piscina.
- Grupo electrógeno 100% en todo el edificio.
- Pet zone.
- Zona delivery.
- Acceso controlado y cámaras de seguridad 24/7.
- Entorno privado con áreas verdes y naturaleza.
- Sistema de aislación térmica EIFS.
- 3 cargadores eléctricos comunes.

TU DEPARTAMENTO

- Ventanas de termopanel.
- Cocina amoblada y full equipada: Encimera, horno y refrigerador.
- Cortinas roller en todo el departamento.
- Cómodas terrazas con barandas de vidrio templado.

EL LUGAR

- Cómoda conectividad y acceso a transporte.
- A minutos de la UCSC, Universidad Santa María, UNAB, Inacap y Duoc UC .
- Cerca de zonas comerciales y servicios.



AVB
INMOBILIARIA



*Imagen referencial.

Tecnología y bienestar en cada detalle



LOCKERS INTELIGENTES



CARGADORES ELÉCTRICOS



ZONA PETFRIENDLY



GRUPO ELECTRÓGENO 100%

1 Dormitorio - 1 Baño

DESDE | **33,85 m²**

HASTA | **38,14 m²**

2 Dormitorios

2 DORMS | 1 BAÑO

DESDE | **48,30 m²**

HASTA | **55,10 m²**

2 DORMS | 2 BAÑOS

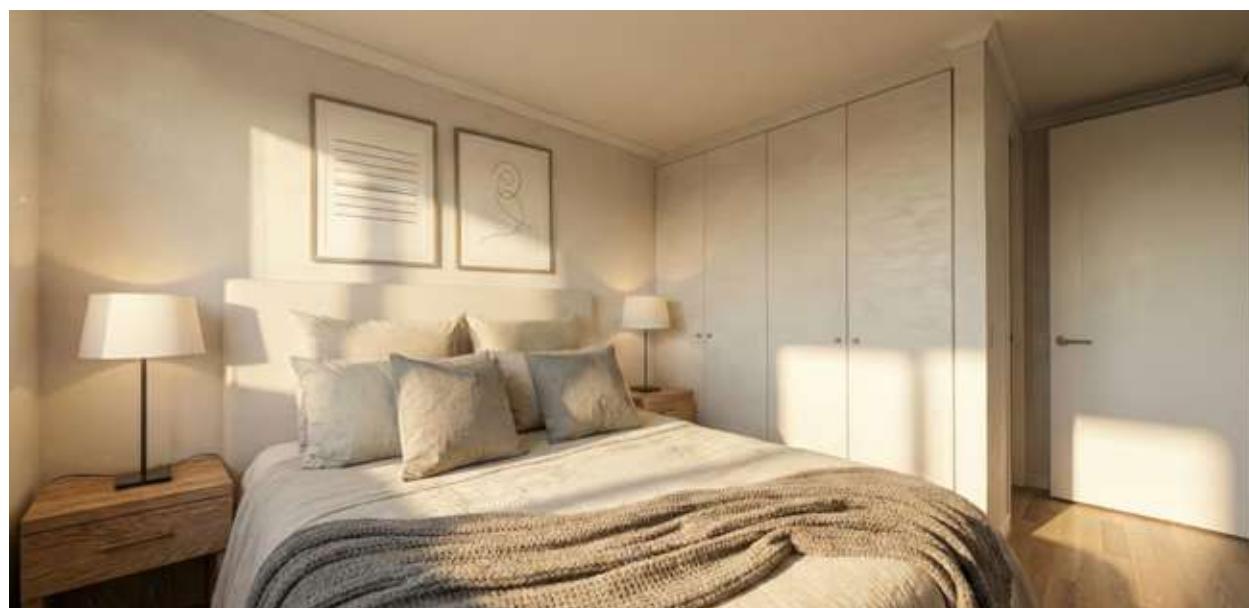
DESDE | **39,24 m²**

HASTA | **75,95 m²**

3 Dormitorios - 2 Baños

DESDE | **78,13 m²**

HASTA | **78,34 m²**



Nuevo modelo Polilla

Dos departamentos de diseño flexible, con un acceso común pero totalmente independientes en cocina, baños, dormitorios, estar y terraza.

Una nueva forma de adaptarse a múltiples estilos de vida y **aumentar tus opciones de arriendo.**

MODELO POLILLA

Tipo A2

Superficie útil: **75,75 m²**
Terraza: **7,41 m²**

2 dorms.
2 baños.



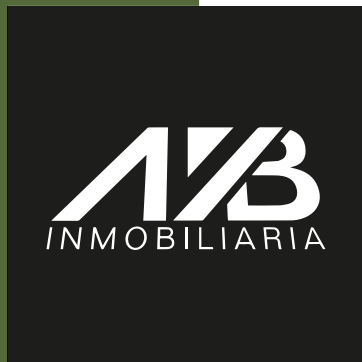
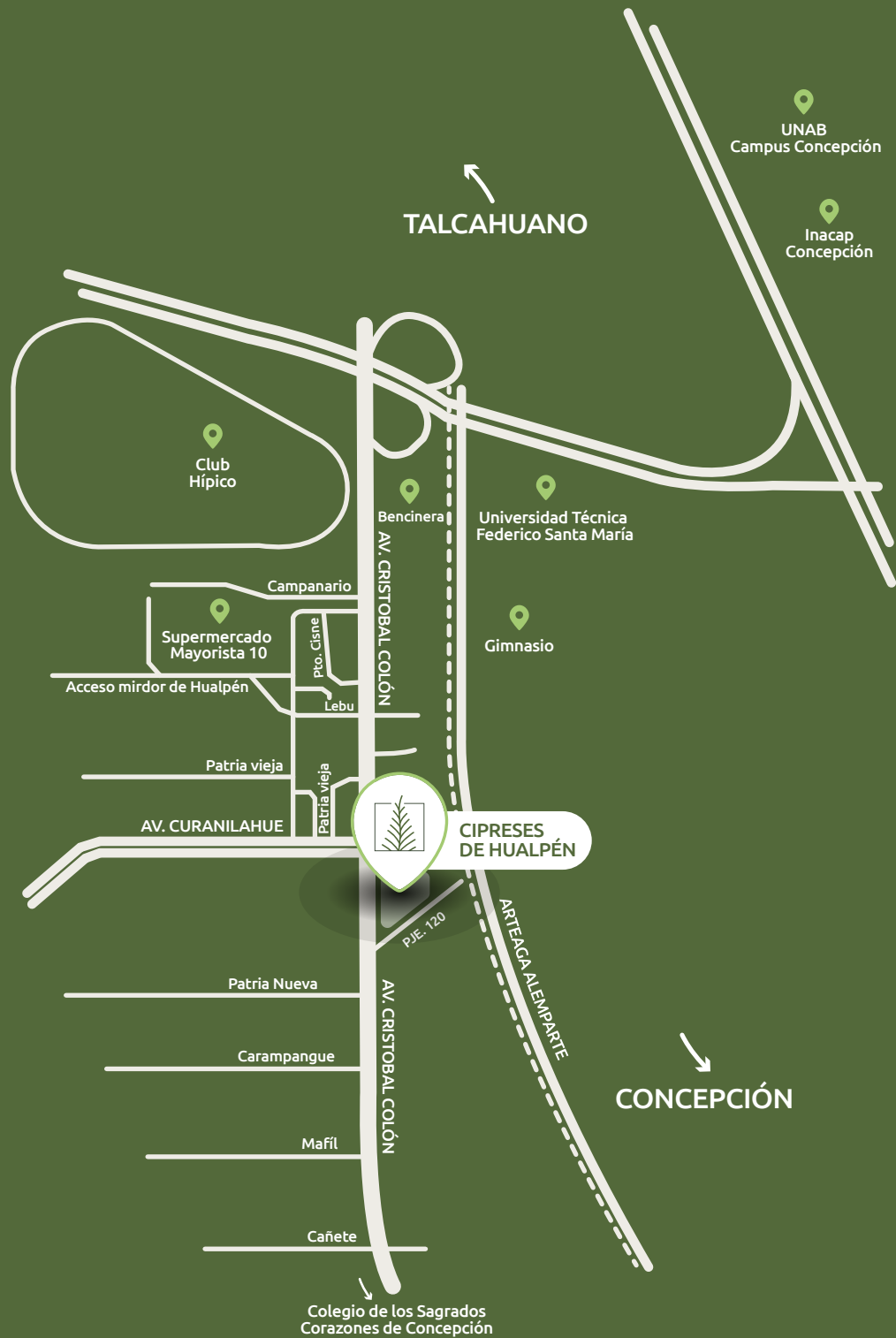
MODELO POLILLA

Tipo A6

Superficie útil: **75,95 m²**
Terraza: **14,89 m²**

2 dorms.
2 baños.





**EDIFICIO
CIPRESES DE HUALPÉN**

Dirección y sala de exhibición:
Avenida Cristóbal Colón N° 8363,
Hualpén

CONTACTO

María Luz Salvadores - **9 6637 6486** - msalvadores@iavb.cl

**INMOBILIARIA
ALTOS DE VALLE BLANCO**

Oficina central:
Camino a Chiguayante 3899,
Chiguayante



iavb.cl 
< Escanea para más información

Imágenes referenciales. Las características, superficies y espacios del proyecto podrán sufrir modificaciones. Lo anterior se informa en virtud de lo señalado en la Ley 19.496.